



creative takaoaka

クリエイティブ・たかおか

～未来に輝く 高岡市児童生徒作品展～



2024/12/14(土)～2025/1/13(月・祝)

休館日/月曜日・年末年始[12月29日(日)～1月3日(金)]※1月13日(月・祝)は開館
開館時間/午前9時30分～午後5時(入館は午後4時30分まで)



同時開催

企画展示室3 観覧無料

ぼっ、ぼっ、
じ〜っ

ようこそ!美術館コレクション

わくわく☆オノマトペの世界

高岡市立学校の児童生徒が制作した作品を展示。
子供たちのよさを引き出し、高岡の魅力を発信する展覧会です。

会場 高岡市美術館 企画展示室1・2 市民ギャラリー **観覧無料**

主催 高岡市教育委員会、高岡市美術館(公益財団法人 高岡市民文化振興事業団)
後援 伝統工芸高岡銅器振興協同組合、伝統工芸高岡漆器協同組合、高岡銅合金協同組合
(公財)高岡地域地場産業センター、高岡市美術館友の会
協力 富山大学芸術文化学部、富山県立高岡工芸高等学校、高岡巧美会

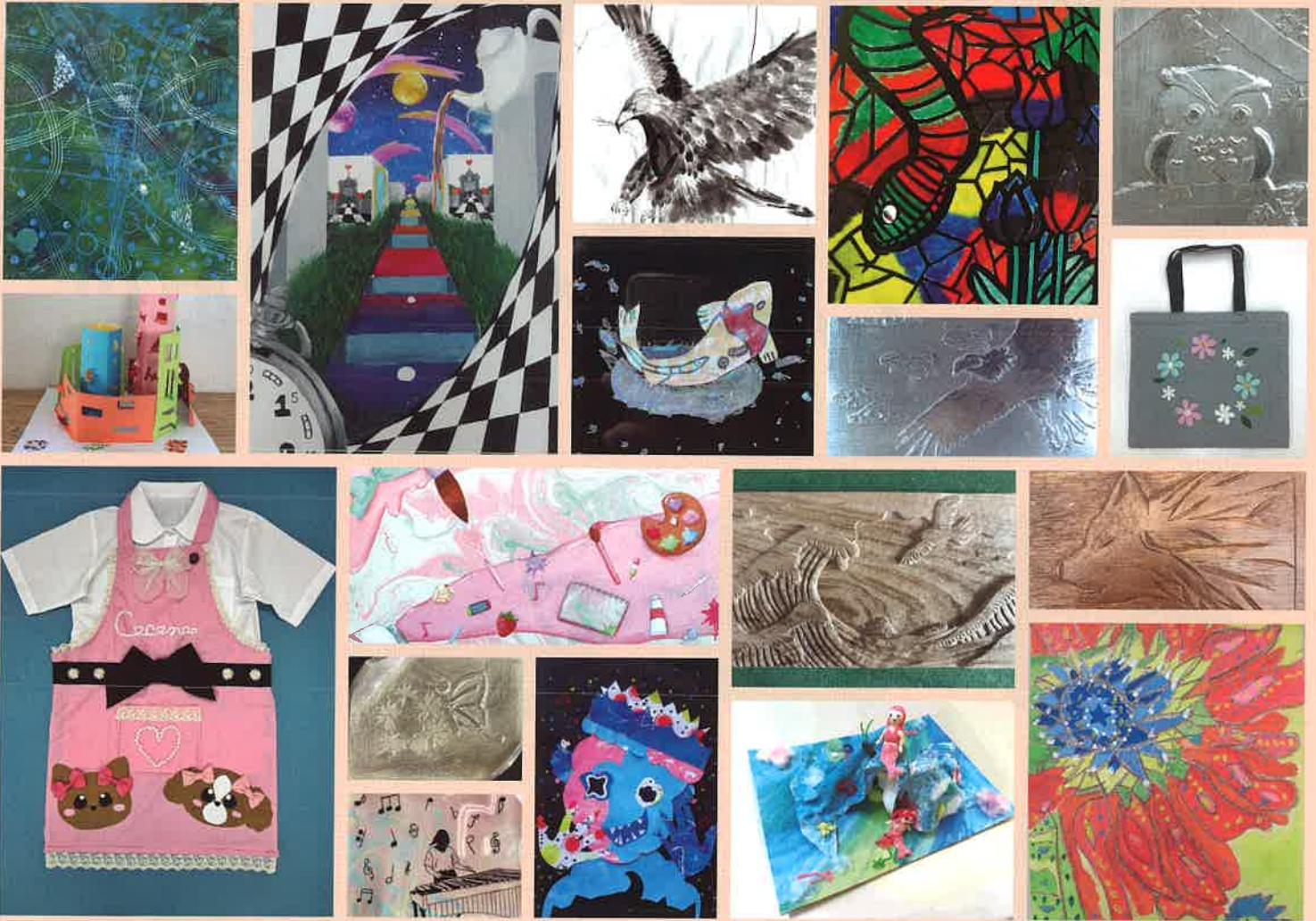


公益財団法人 高岡市民文化振興事業団

高岡市美術館
TAKAOKA ART MUSEUM

〒933-0056 富山県高岡市中川1丁目1番30号
TEL.0766-20-1177 FAX.0766-20-1178

<https://www.e-tam.info>



高岡市立学校の児童生徒が制作した、国語科、家庭科、図画工作科、美術科、ものづくり・デザイン科の作品展です。富山県立高岡工芸高等学校、富山大学芸術文化学部、中学校美術科教員の作品のほか、地域で活躍する工芸作家の作品とともに高岡の魅力を発信します。

同時開催

企画展示室3 観覧無料

ようこそ！美術館コレクション

わくわく☆オノマトペの世界

様々なオノマトペを使って收藏作品を楽しく紹介します。参加型コーナーもあります！

ぼつ、ぼつ、

じゅんじゅん



交通のご案内

- 新高岡駅より ●タクシー 約10分
- 高岡駅より ●徒歩 約20分(北東約2km) ●JR氷見線「越中中川駅」下車 徒歩2分
- 能越自動車道 ●高岡北ICから約15分 ●高岡ICから約20分
- 北陸自動車道 ●小杉ICから約20分 ●高岡砺波スマートICから約20分
- *駐車場 ●地下駐車場…2時間まで駐車料金無料 ●高岡文化の森駐車場(屋外)…駐車料金無料



マリソール(ピカソ) 1981年

公益財団法人 高岡市民文化振興事業団
高岡市美術館

〒933-0056 富山県高岡市中川1丁目1番30号
<https://www.e-tam.info>

お問合せ 高岡市教育委員会 学校教育課 0766-20-1451 高岡市美術館 0766-20-1177

※開館状況など最新の情報は、ご来館前に当館ホームページなどでご確認ください。



当館の情報を
発信しています



高岡市美術館 HP